

ТЭЦ «Академическая»



Заказчик: **ЗАО «КЭС»**, ТГК-9

Основное оборудование:

- газовая турбина **GT13E2** фирмы «Alstom Power»;
- паровой горизонтальный котел-утилизатор двух давлений **E-208/50,1-7,55/1,19-467/274 (ПК-86)** производства ОАО «Подольский машиностроительный завод»;
- теплофикационная паротурбинная установка **КТ-63-7,7** производства ЗАО «Уральский турбинный завод» (ЗАО «УТЗ»)

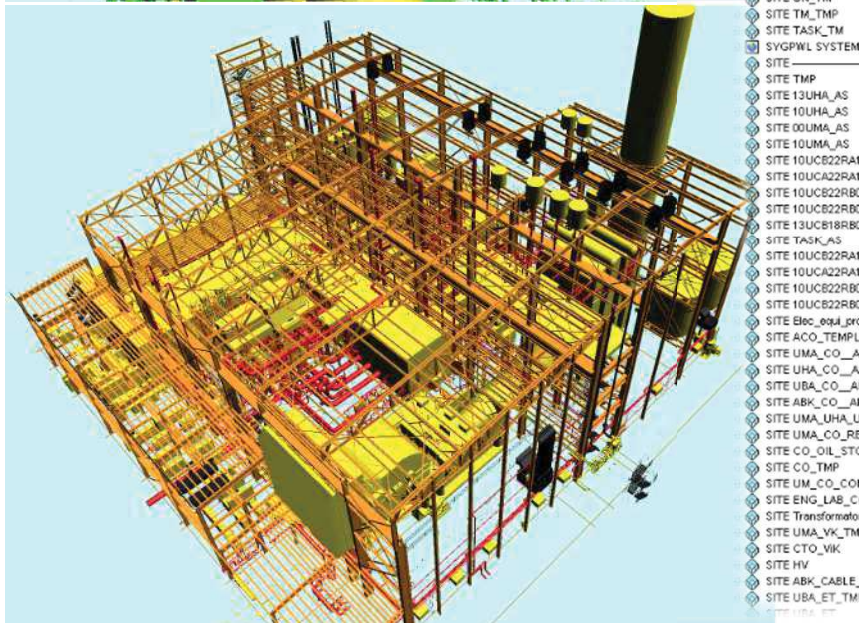


Установленная электрическая мощность **ПГУ -230 - 228,4 МВт.**

Функции ОАО «ИЦЭУ» по договору:
проектная документация, рабочая документация, генеральный подряд 1ПК

ТЭЦ «Академическая»

Главный корпус ПГУ-230 . Рабочая 3D – модель.



- SITE ICEU
- SITE DEMO-SITE
- SITE
- SITE_UM_TM
- SITE 13UG_YP
- SITE UN_TM
- SITE TM_TMP
- SITE TASK_TM
- SYGPWL SYSTEM_TI
- SITE
- SITE TMP
- SITE 13UHA_AS
- SITE 10UHA_AS
- SITE 00UMA_AS
- SITE 10UMA_AS
- SITE 10UCB22RA104
- SITE 10UCA22RA106
- SITE 10UCB22RB003
- SITE 10UCB22RB006
- SITE 13UCB18RB004
- SITE TASK_AS
- SITE 10UCB22RA104
- SITE 10UCA22RA106
- SITE 10UCB22RB004
- SITE 10UCB22RB006
- SITE Elec_equi_prot
- SITE ACO_TEMPLAT
- SITE UMA_CO_AR
- SITE UHA_CO_AR
- SITE UBA_CO_AR
- SITE ABK_CO_AR
- SITE UMA_UHA_UBA
- SITE UMA_CO_RETA
- SITE CO_OIL_STORV
- SITE CO_TMP
- SITE UM_CO_COMPI
- SITE ENG_LAB_COR
- SITE Transformers_
- SITE UMA_VK_TMP
- SITE CTO_VIK
- SITE HV
- SITE ABK_CABLE_TM
- SITE UBA_ET_TMP

